

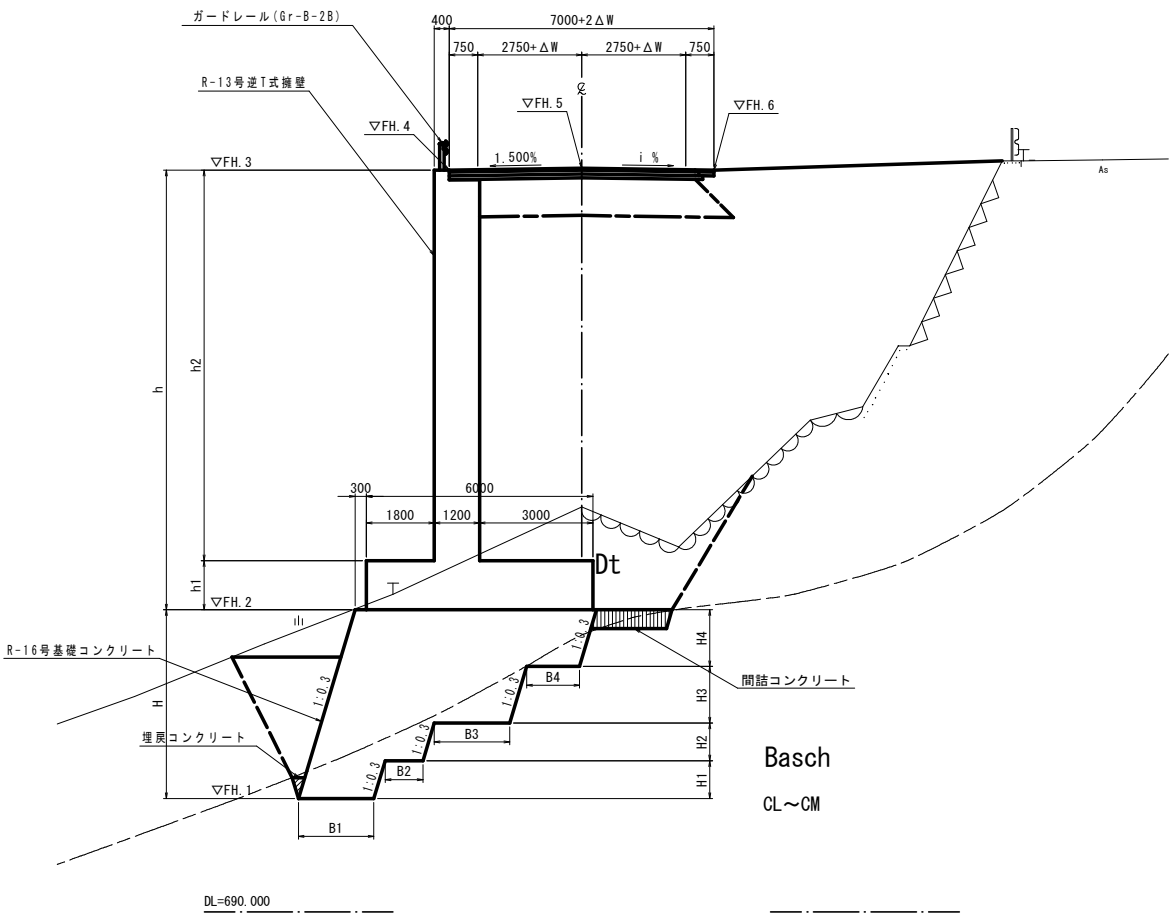
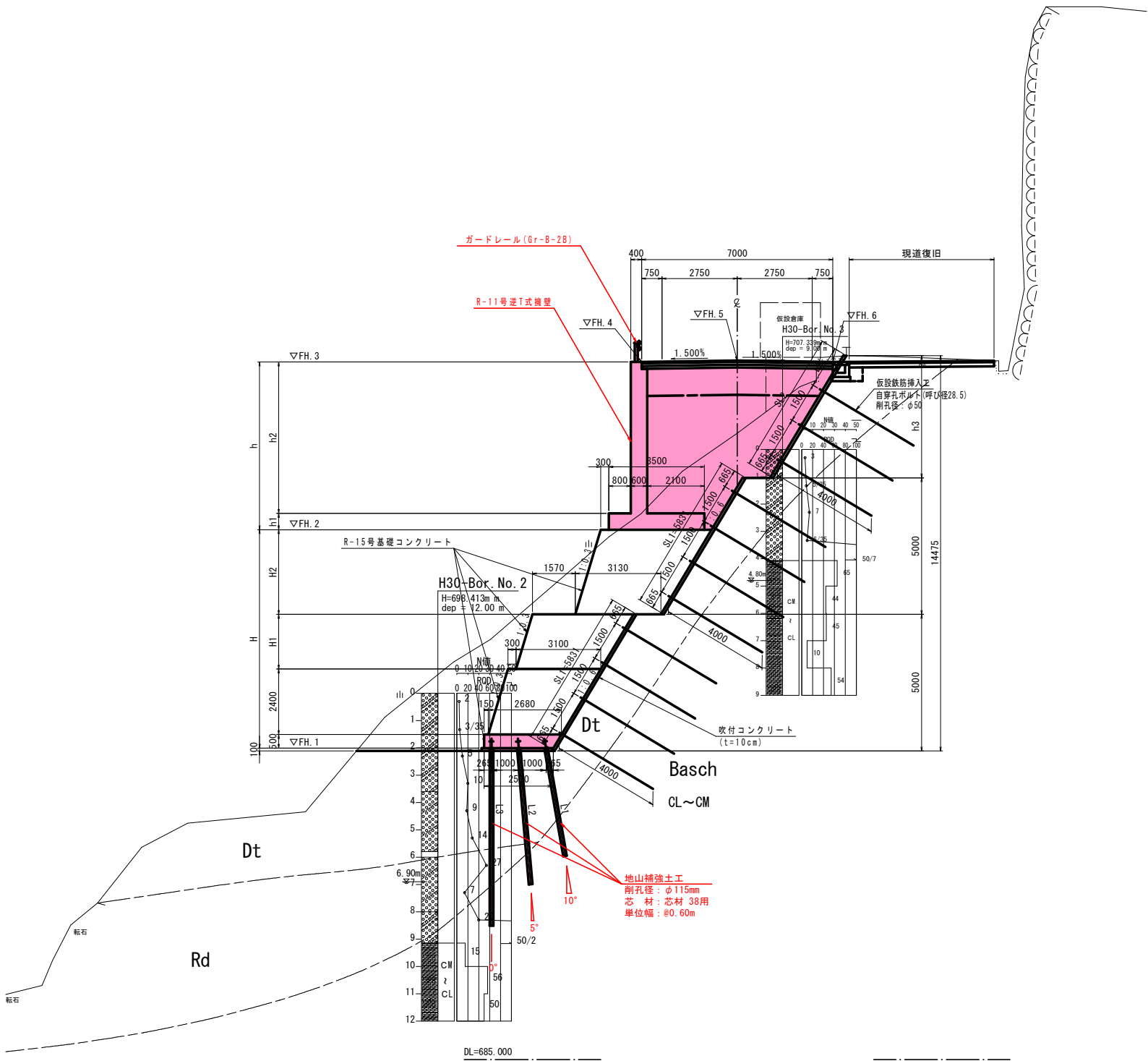
実施設計図面

工事名	R7三土 国道439号 三・東祖谷管生BP		
路線名等	道路改良工事(2)		
工事箇所	三好市東祖谷管生BP(第2分割)		
図面名	計画平面図		
縮尺	1:500	図面番号	1/13
会社名			
事業者名	徳島県西部総合県民局県土整備部(三好)		

標準断面図
S=1:100

N0. 89 付近

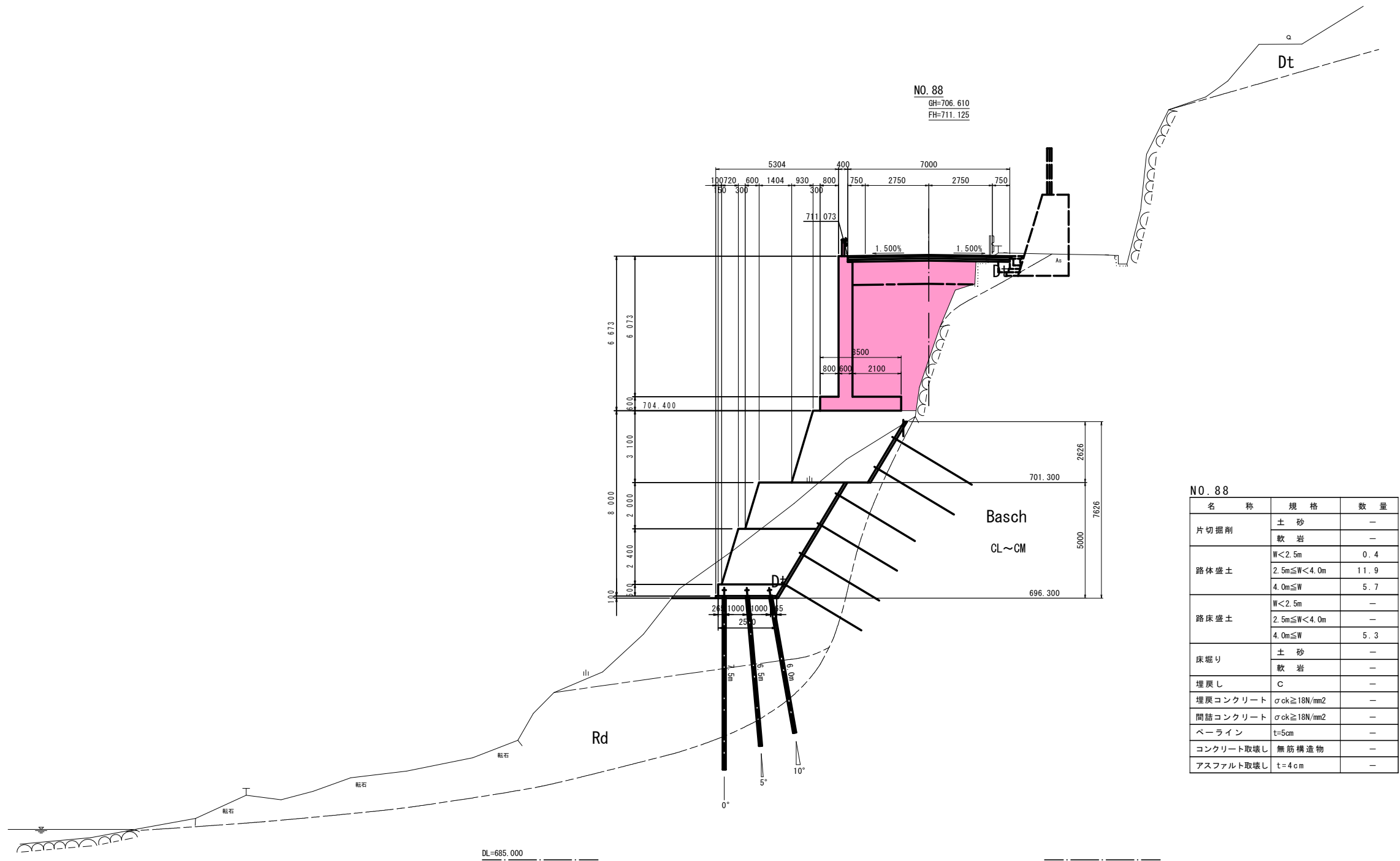
N0. 90 付近



実施設計図面

工事名	R7三土 国道439号 三・東祖谷管生BP		
路線名等	道路改良工事(2)		
工事箇所	三好市東祖谷管生BP(第2分割)		
図面名	標準断面図		
縮尺	1:100	図面番号	2 / 13
会社名			
事業者名	徳島県西部総合県民局県土整備部(三好)		

横断図(1/3)
S=1:100

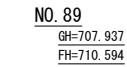


NO. 88		
名 称	規 格	数 量
片切掘削	土 砂	—
	軟 岩	—
路体盛土	W<2.5m	0.4
	2.5m≤W<4.0m	11.9
	4.0m≤W	5.7
路床盛土	W<2.5m	—
	2.5m≤W<4.0m	—
	4.0m≤W	5.3
床堀り	土 砂	—
	軟 岩	—
埋戻し	C	—
埋戻コンクリート	$\sigma_{ok} \geq 18N/mm^2$	—
間詰コンクリート	$\sigma_{ok} \geq 18N/mm^2$	—
ベーライン	t=5cm	—
コンクリート取壊し	無 筋 構 造 物	—
アスファルト取壊し	t=4cm	—

実施設計図面

工 事 名	R7三土 国道439号 三・東祖谷管生BP		
路線名等	道路改良工事(2)		
工事箇所	三好市東祖谷管生BP(第2分割)		
図 面 名	横断図(1/3)		
縮 尺	1:100	図面番号	3 / 13
会 社 名			
事業者名	徳島県西部総合県民局県土整備部(三好)		

S=1 : 100



No. 89		
名 称	規 格	数 量
片切掘削	土 砂	—
	軟 岩	—
路体盛土	W<2.5m	0.3
	2.5m≦W<4.0m	4.0
	4.0m≦W	16.3
路床盛土	W<2.5m	—
	2.5m≦W<4.0m	—
	4.0m≦W	6.6
床掘り	土 砂	—
	軟 岩	—
埋戻し	C	—
埋戻しコンクリート	σ _{ok} ≧18N/mm ²	—
間詰めコンクリート	σ _{ok} ≧18N/mm ²	—
ベールライン	t=5cm	—
コンクリート取壊し	無筋構造物	—
アスファルト取壊し	t=4cm	—

工 事 名	R7三土 国道439号 三・東組谷菅生B・P 道路改良工事（2）		
路線名等	一般国道439号		
工事箇所	三好市東組谷菅生B・P（第2分割）		
図 面 名	横断面(2/3)		
縮 尺	1：100	図面番号	4 / 13
会 社 名			
事業者名	徳島県西部総合県民局県土整備部（三好）		

S=1 : 100

GH=707.937

FH=710.594



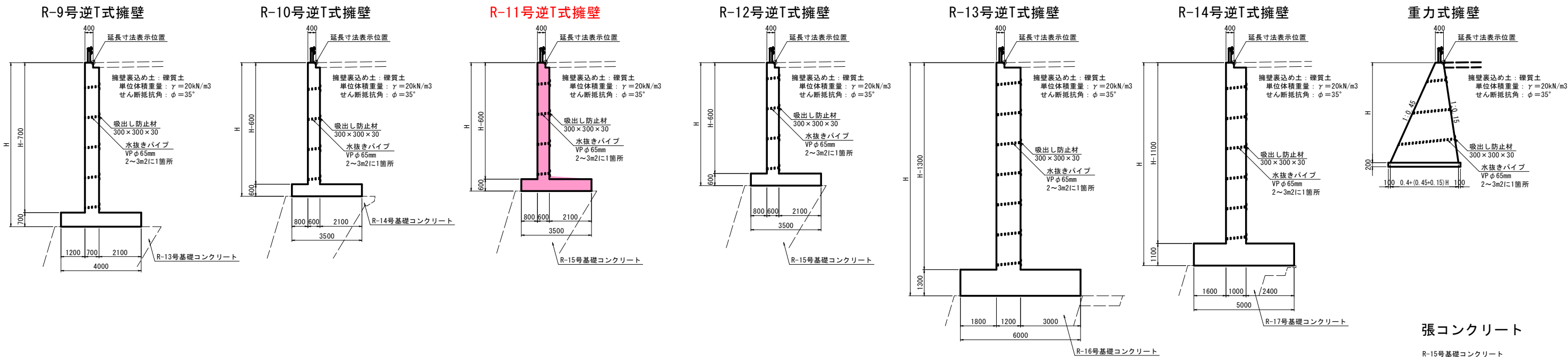
施工状況により小口止めの形状を調整すること

名 称	規 格	数 量
片切掘削	土 砂	—
	敷 岩	—
路体盛土	W<2.5m	—
	2.5m≦W<4.0m	—
	4.0m≦W	—
路床盛土	W<2.5m	—
	2.5m≦W<4.0m	—
	4.0m≦W	—
床堀り	土 砂	—
	敷 岩	—
埋戻し	C	—
埋戻しコンクリート	$\sigma_{ck} \geq 18\text{N/mm}^2$	—
間詰コンクリート	$\sigma_{ck} \geq 18\text{N/mm}^2$	—
ベーリン	t=5cm	—
コンクリート取壊し	無筋構造物	—
アスファルト取壊し	t=4cm	—

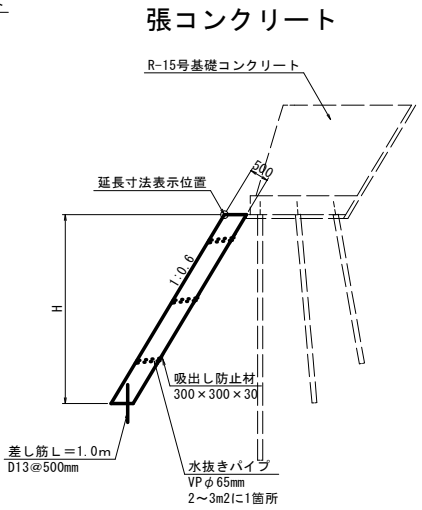
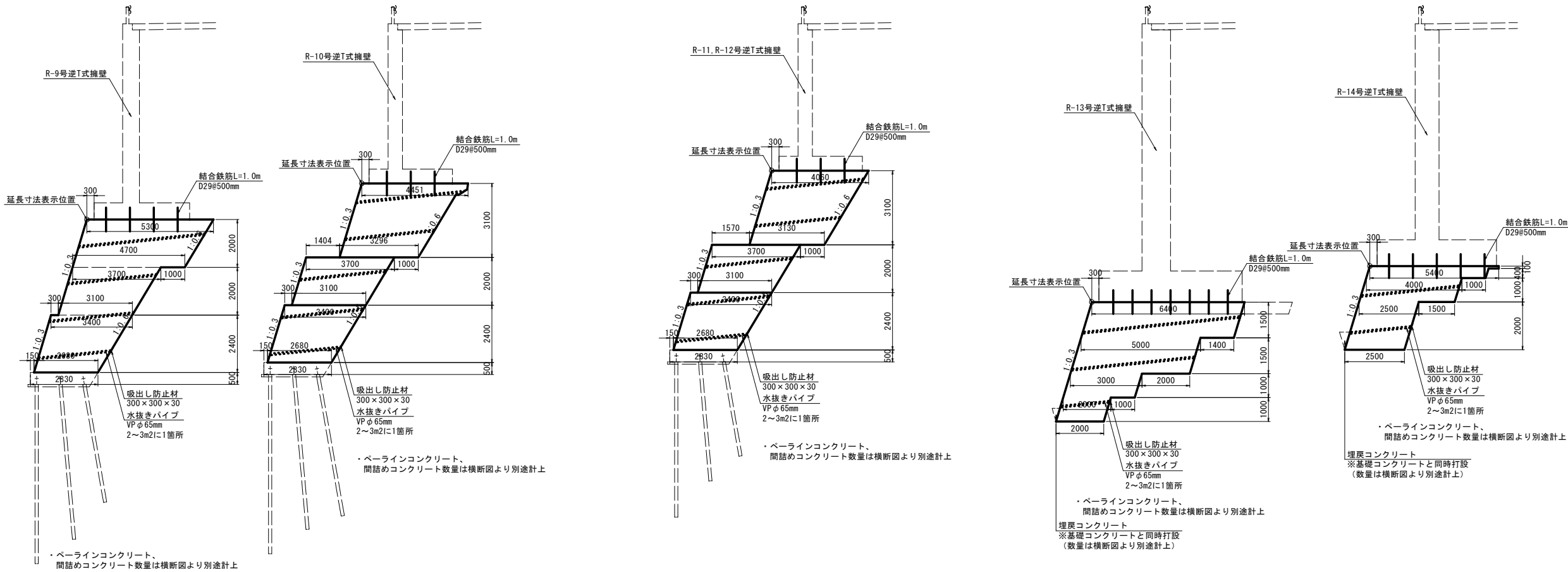
工 事 名	R7三土 国道439号 三・東祖谷菅生B 道路改良工事（2）		
路線名等	一般国道439号		
工事箇所	三好市東祖谷菅生B（第2分割）		
図 面 名	横断面(3/3)		
縮 尺	1：100	図面番号	5 / 13
会 社 名			
事業者名	徳島県西部総合農林局泉土整備部（三好）		

擁壁工展開図(右岸・川側) (1/2)

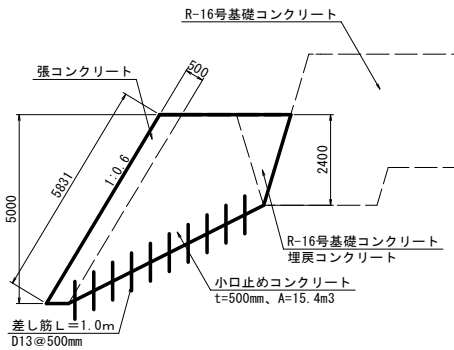
S=1:100



R-13号基礎コンクリート R-14号基礎コンクリート R-15号基礎コンクリート R-16号基礎コンクリート R-17号基礎コンクリート



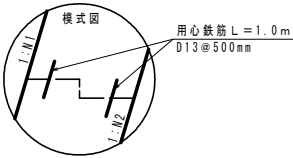
小口止めコンクリート



実施設計図面

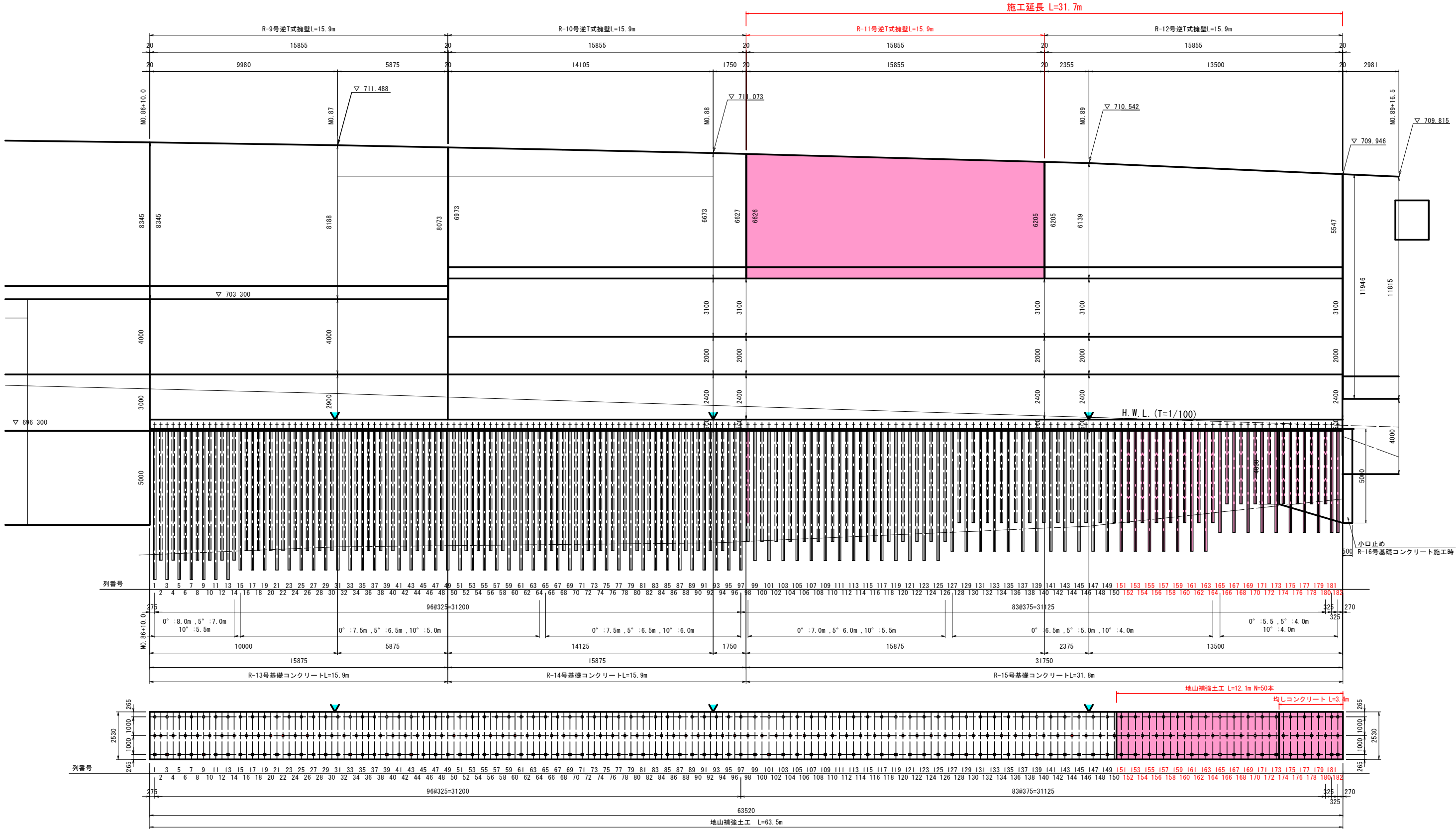
工事名	R7三土 国道439号 三・東祖谷管生B.P		
路線名等	一般国道439号		
工事箇所	三好市東祖谷管生B.P (第2分割)		
図面名	擁壁工展開図(右岸・川側) (1/2)		
縮尺	1:100	図面番号	6 / 13
会社名			
事業者名	徳島県西部総合県民局県土整備部 (三好)		

(注)
・水抜きパイプには10%程度の排水勾配をつけ、最下段位置は前面において埋戻高より20cm程度の高さに設置する。
・擁壁フーチング部および擁壁前面常時水位以下の躯体部には、水抜きパイプを設けない。
・水抜きパイプ設置箇所は、吸出し防止材を設ける。
・コンクリートの打継目は、適切に処理を行うこと。
・コンクリートの水平打継目に対しては段を付け、用心鉄筋としてD13@500mm、長さ1000mm程度に配置すること。
(なお、数量は別途計上すること。)



擁壁工展開図(右岸・川側) (2/2)

S=1:100



凡 例

- 地山補強土工 打設角度 0° 削孔長: 8.0m~5.5m
- 地山補強土工 打設角度 5° 削孔長: 7.0m~4.0m
- 地山補強土工 打設角度 10° 削孔長: 6.0m~4.0m
- ※ 印は目地位置を示す (20m間隔を基本とする。)

(注) NO. 87以降の点間距離は、擁壁法線を基に擁壁延長寸法表示位置での距離を算出している。
ただし、EC. 10およびEPは測量法線に直交方向での同上表示位置である。

(注) 無筋コンクリート擁壁の伸縮目地は、10m以下の間隔で設けること。
ひび割れ誘発目地は、適宜設けること。

実施設計図面

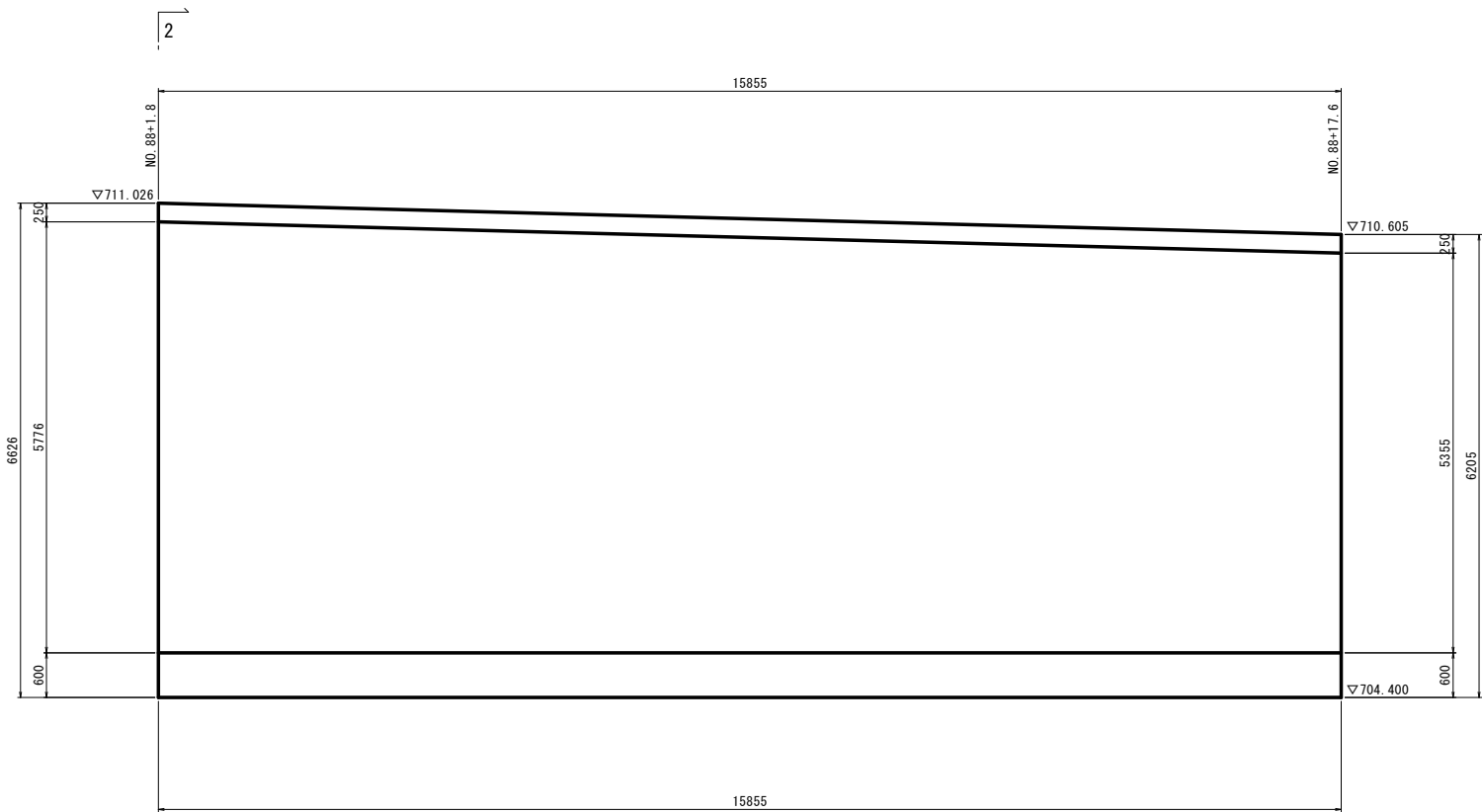
工 事 名	R7三土 国道439号 三・東祖谷管生B P 道路改良工事 (2)		
路線名等	一般国道439号		
工事箇所	三好市東祖谷管生B P (第2分割)		
図 面 名	擁壁工展開図(右岸・川側) (2/2)		
縮 尺	1 : 100	図面番号	7 / 13
会 社 名			
事業者名	徳島県西部総合県民局県土整備部 (三好)		

DL+670.000m

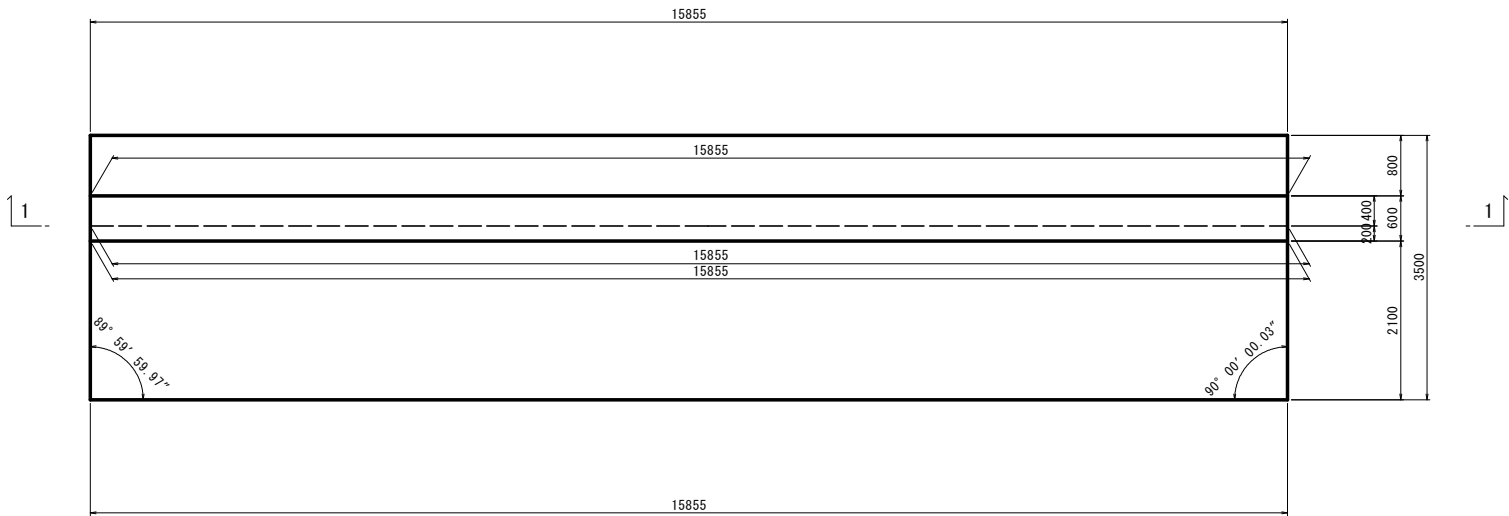
逆 T 式擁壁構造図 (R-11号)

S=1:50

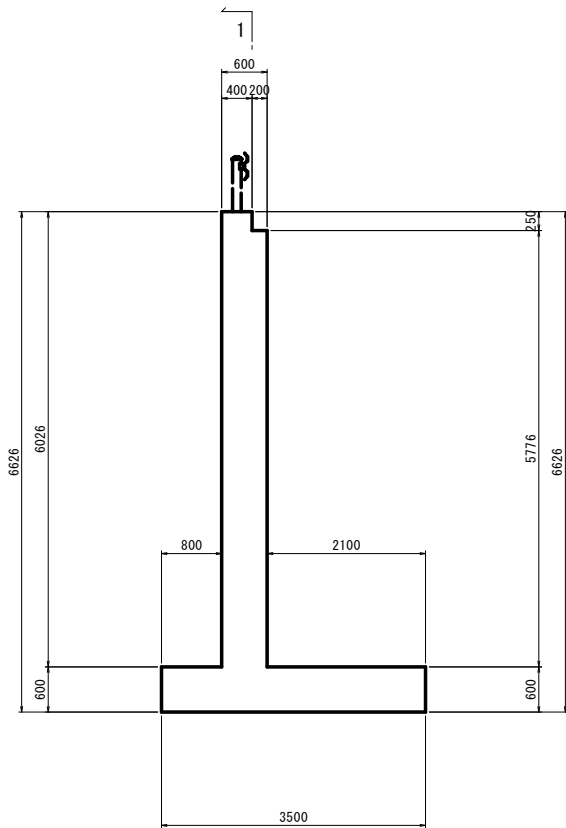
側面図 (1-1)



平面図



断面図 (2-2)



使用材料一覧表

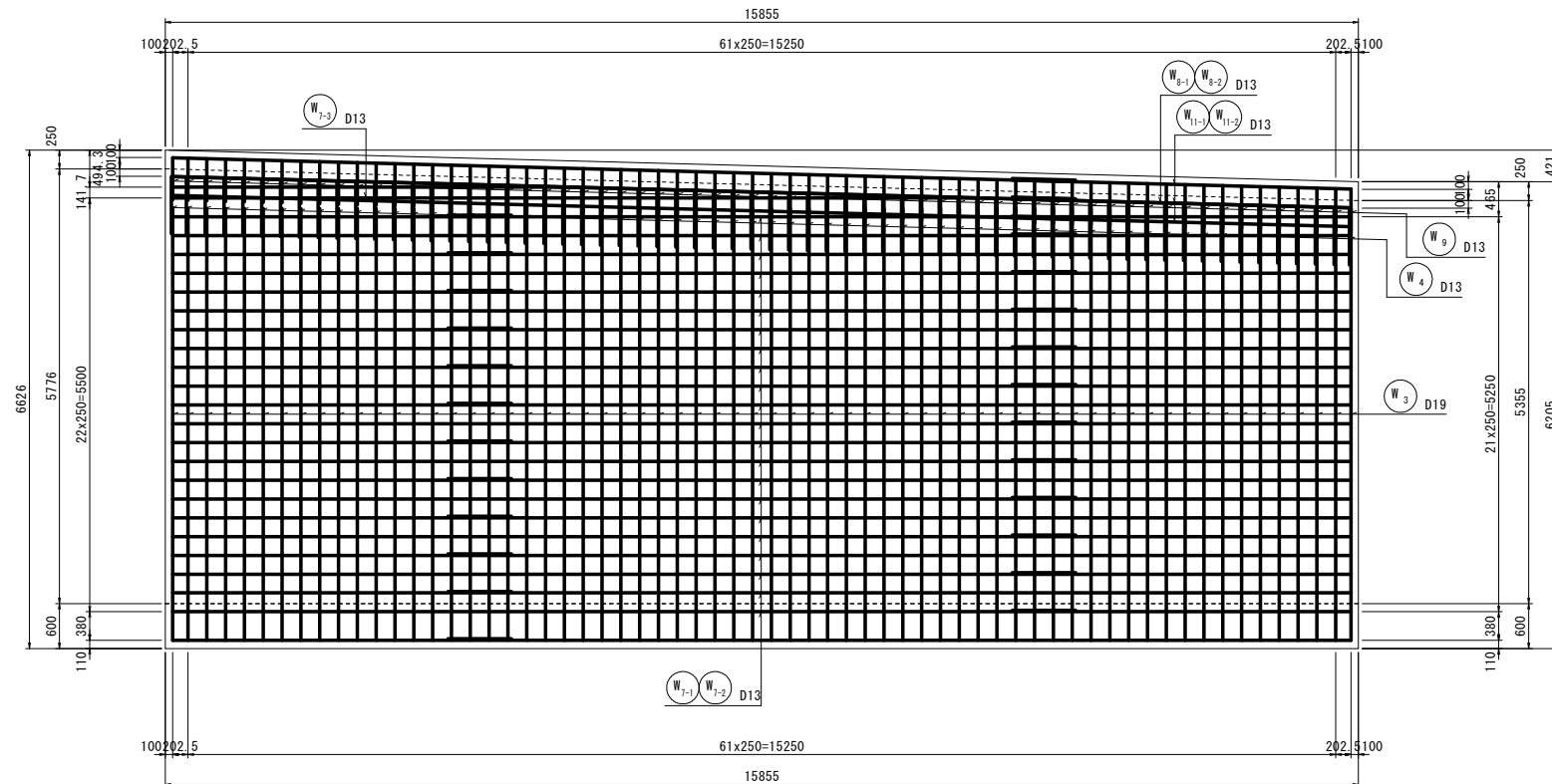
使用区分	規格
コンクリート	$\sigma_{ck}=24\text{N/mm}^2$
鉄筋種別	SD345

実施設計図面

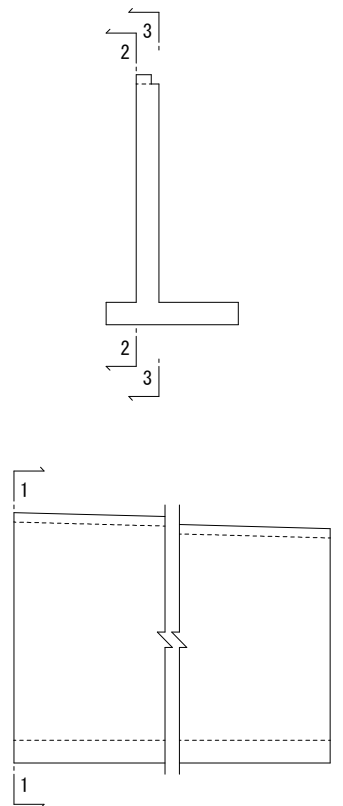
工事名	R7三土 国道439号 三・東祖谷管生B.P		
路線名等	道路改良工事 (2)		
工事箇所	三好市東祖谷管生B.P (第2分割)		
図面名	逆T式擁壁構造図 (R-11号)		
縮尺	1:50	図面番号	8 / 13
会社名			
事業者名	徳島県西部総合県民局県土整備部 (三好)		

S=1:50

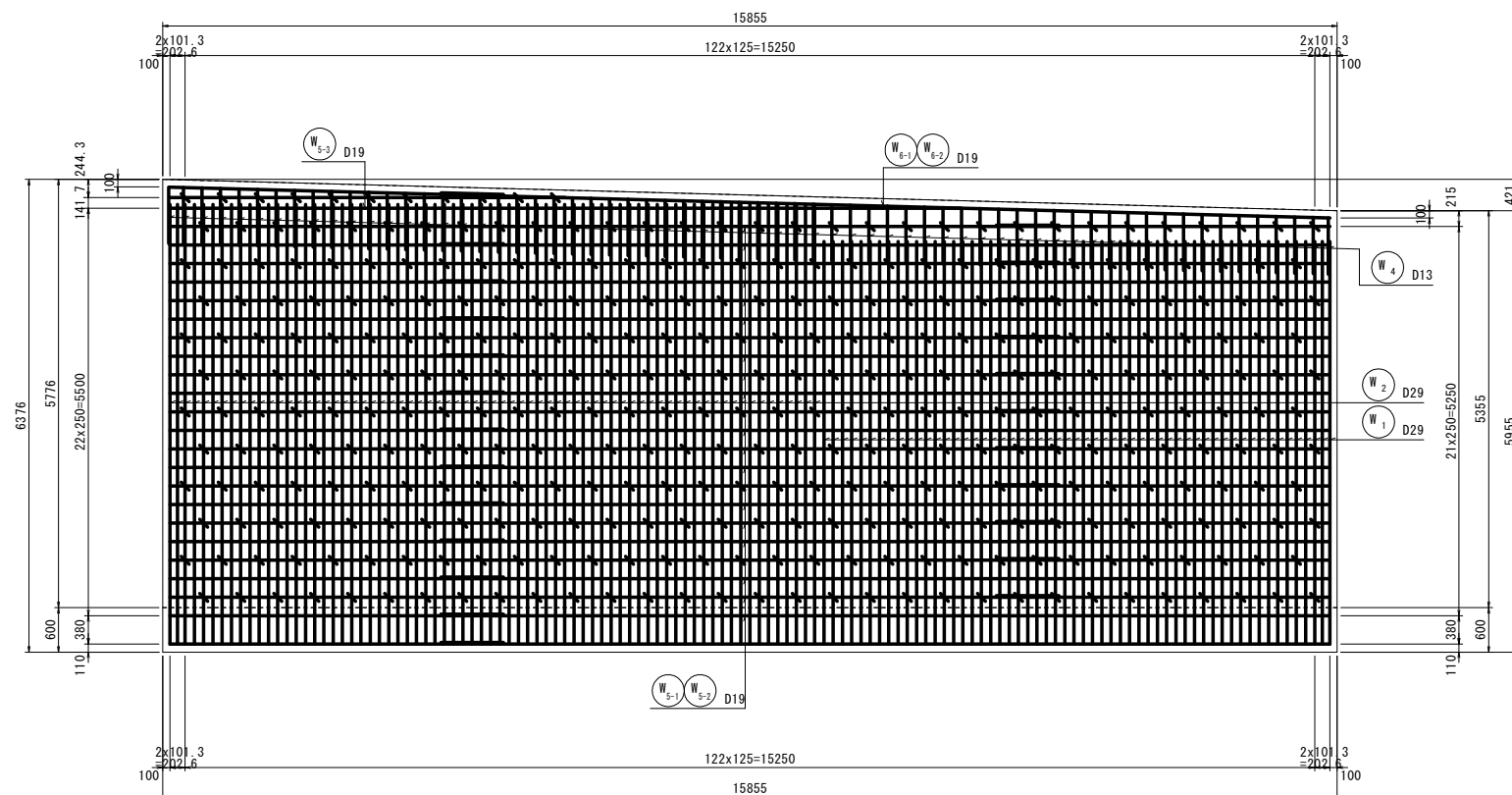
2-2(側面図)



位置図



鉄筋組立図

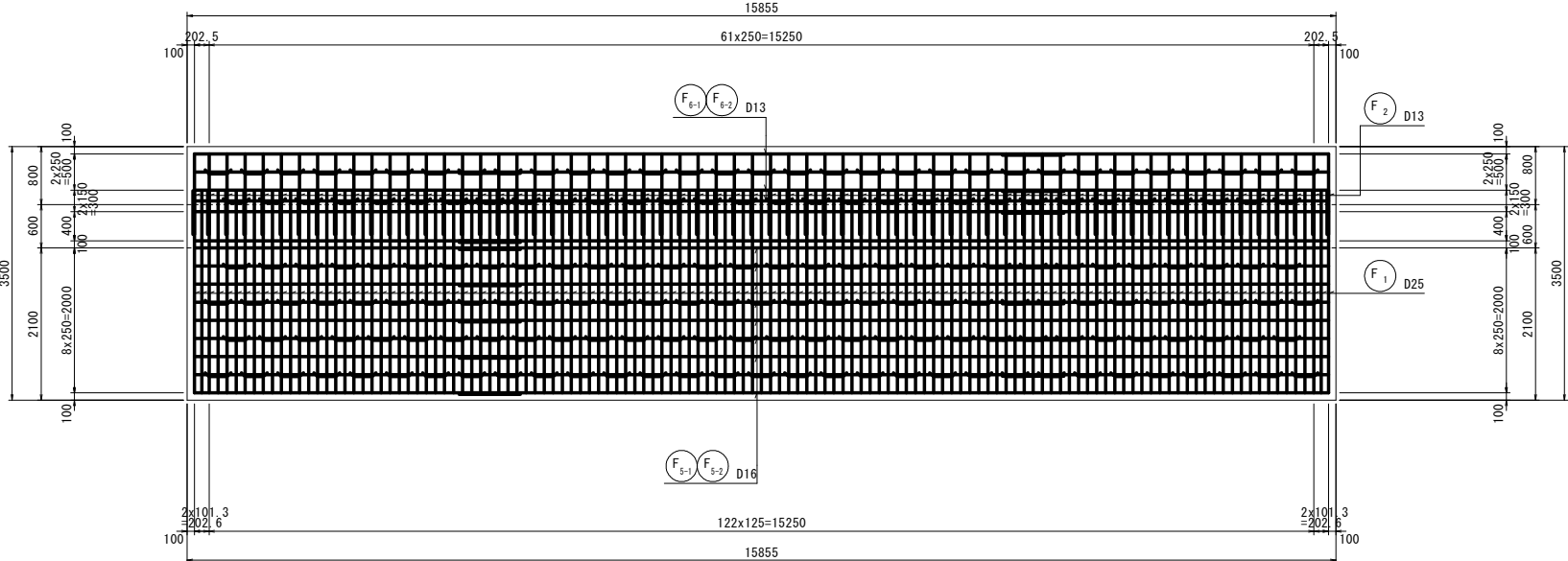


工 事 名	R7三土 国道439号 三・東祖谷管生B P 道路改良工事（2）		
路線名等	一般国道439号		
工事箇所	三好市東祖谷管生B P（第2分割）		
図 面 名	R-11号逆T式擁壁配筋図（1/3）		
縮 尺	1：50	図面番号	9 / 13
会 社 名			
事業者名	徳島県西部総合県民局県土整備部（三好）		

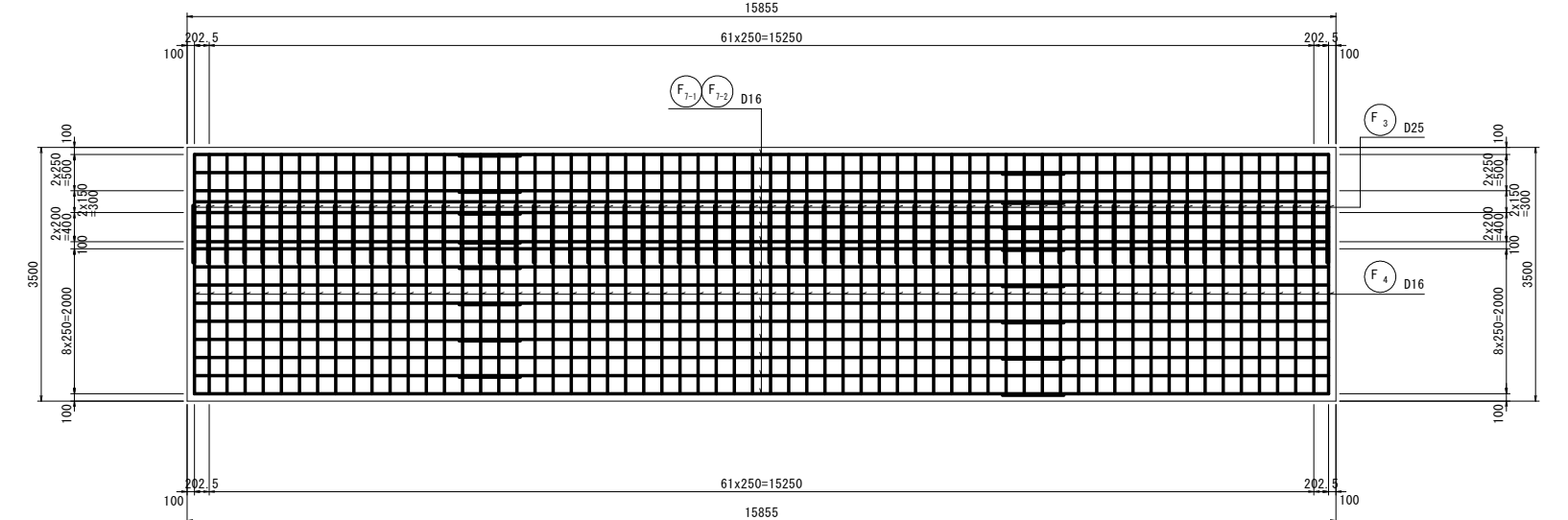
R-11号逆T式擁壁配筋図 (2/3)

S=1:50

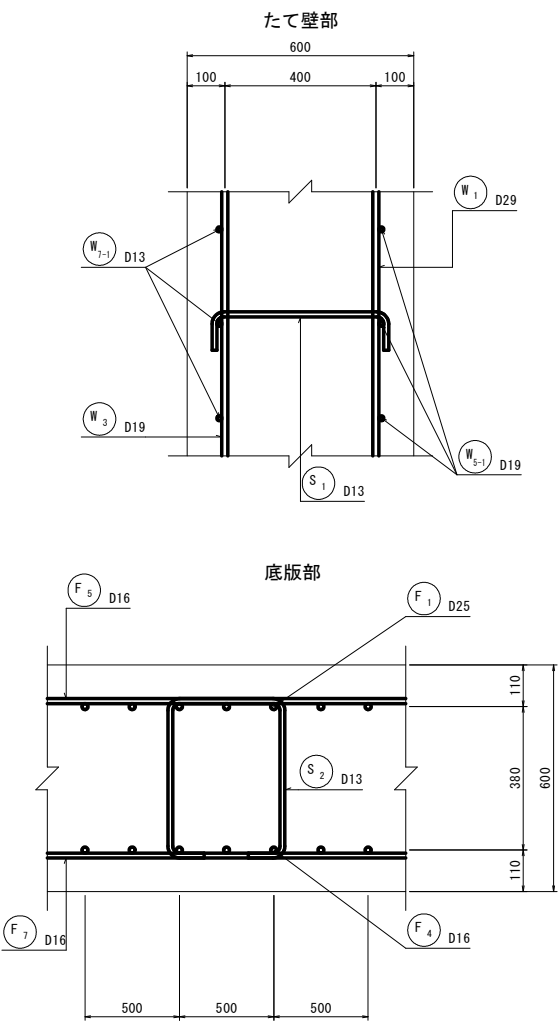
4-4 (平面図)



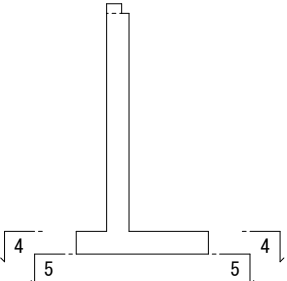
5-5 (平面図)



かぶり詳細図 S=1:10



位置図

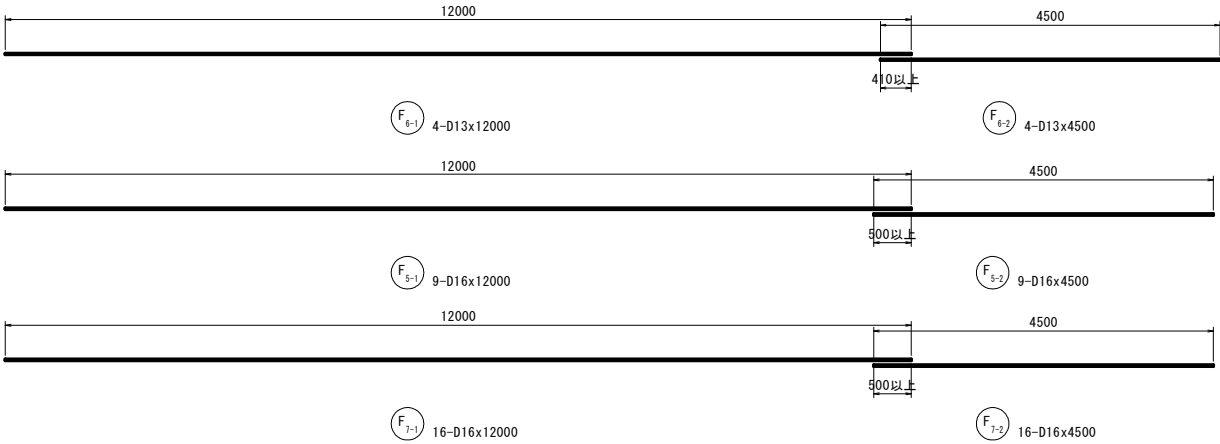
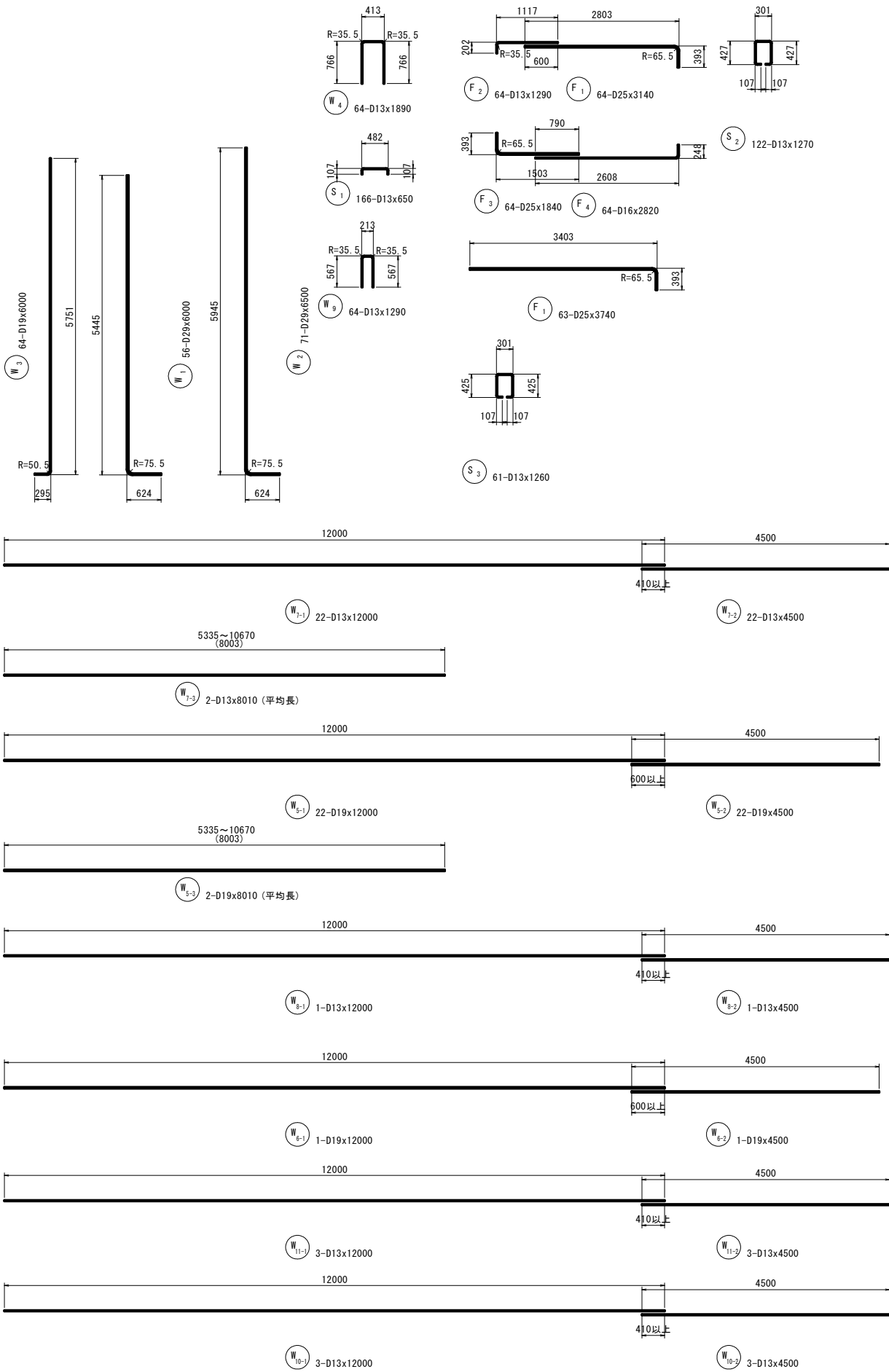


実施設計図面

工事名	R7三土 国道439号 三・東祖谷管生BP		
路線名等	道路改良工事(2)		
工事箇所	三好市東祖谷管生BP(第2分割)		
図面名	R-11号逆T式擁壁配筋図(2/3)		
縮尺	1:50	図面番号	10 / 13
会社名			
事業者名	徳島県西部総合県民局県土整備部(三好)		

R-11号逆T式擁壁配筋図 (3/3)

S=1:50



鉄筋表

記 号	径	長 さ (mm)	本 数	単位質量 (kg/m)	1本当り質量 (kg)	質 量 (kg)	摘 要
W1	D29	6000	56	5.04	30.24	1693	└┐
W2	D29	6500	71	5.04	32.76	2326	└┐
W3	D19	6000	64	2.25	13.50	864	└┐
W4	D13	1890	64	0.995	1.88	120	└┐
W5-1	D19	12000	22	2.25	27.00	594	──
W5-2	D19	4500	22	2.25	10.13	223	──
W5-3	D19	8010	2	2.25	18.02	36	── (平均長)
W6-1	D19	12000	1	2.25	27.00	27	──
W6-2	D19	4500	1	2.25	10.13	10	──
W7-1	D13	12000	22	0.995	11.94	263	──
W7-2	D13	4500	22	0.995	4.48	99	──
W7-3	D13	8010	2	0.995	7.97	16	── (平均長)
W8-1	D13	12000	1	0.995	11.94	12	──
W8-2	D13	4500	1	0.995	4.48	4	──
W9	D13	1290	64	0.995	1.28	82	└┐
W10-1	D13	12000	3	0.995	11.94	36	──
W10-2	D13	4500	3	0.995	4.48	13	──
W11-1	D13	12000	3	0.995	11.94	36	──
W11-2	D13	4500	3	0.995	4.48	13	──
F1	D25	3140	64	3.98	12.50	800	└┐
F1	D25	3740	63	3.98	14.89	938	└┐
F2	D13	1290	64	0.995	1.28	82	└┐
F3	D25	1840	64	3.98	7.32	468	└┐
F4	D16	2820	64	1.56	4.40	282	└┐
F5-1	D16	12000	9	1.56	18.72	168	──
F5-2	D16	4500	9	1.56	7.02	63	──
F6-1	D13	12000	4	0.995	11.94	48	──
F6-2	D13	4500	4	0.995	4.48	18	──
F7-1	D16	12000	16	1.56	18.72	300	──
F7-2	D16	4500	16	1.56	7.02	112	──
S1	D13	650	352	0.995	0.65	229	└┐
S2	D13	1270	122	0.995	1.26	154	└┐
S3	D13	1260	61	0.995	1.25	76	└┐
						D29	4019 kg
						D25	2206 kg
						D19	1754 kg
						D16	925 kg
						D13	1301 kg
						合計	10205 kg

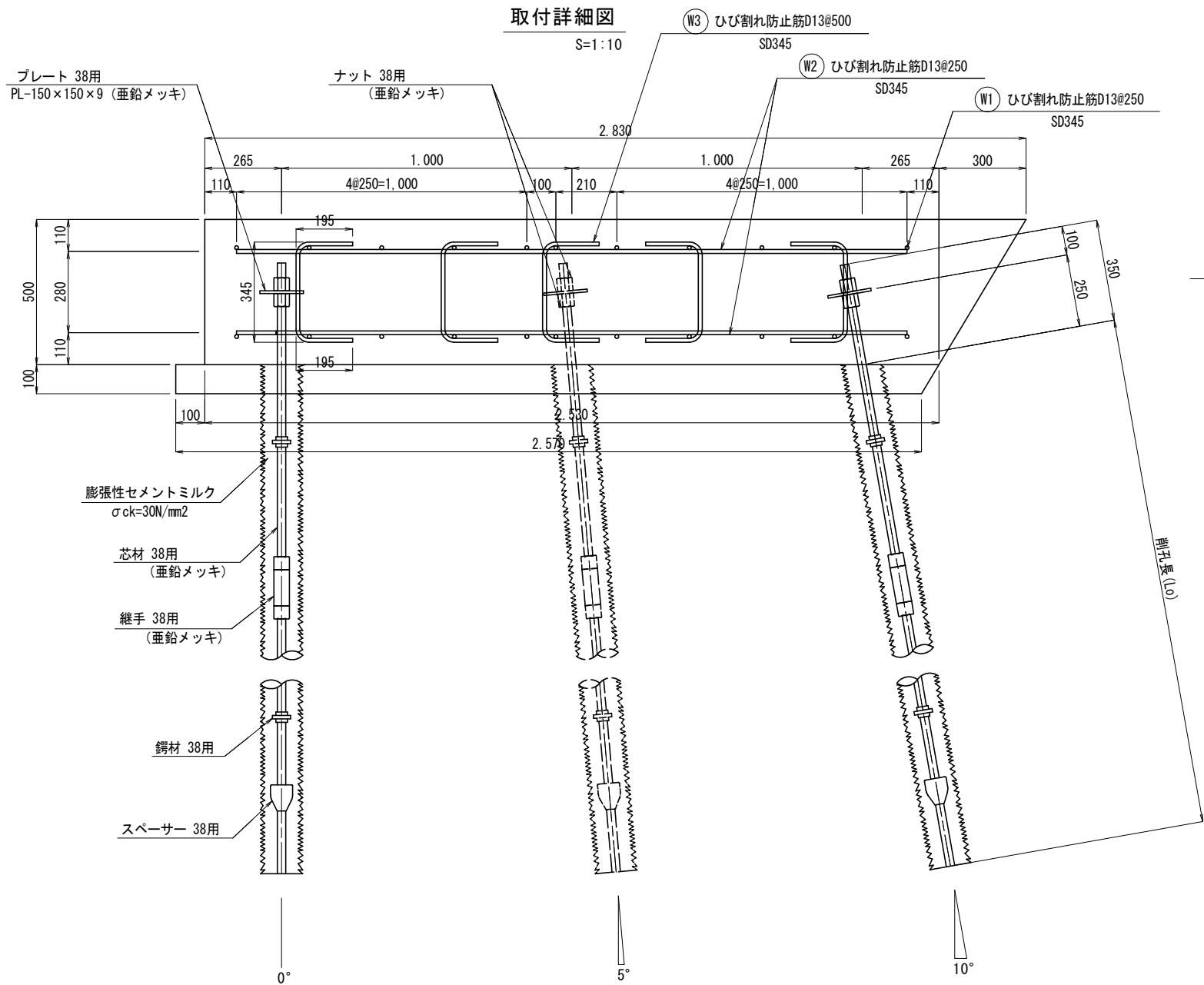
数量表

種 別	単位	底 版	た て 壁
コンクリート	m3	33.295	52.953
型 枠	m2	23.226	183.161

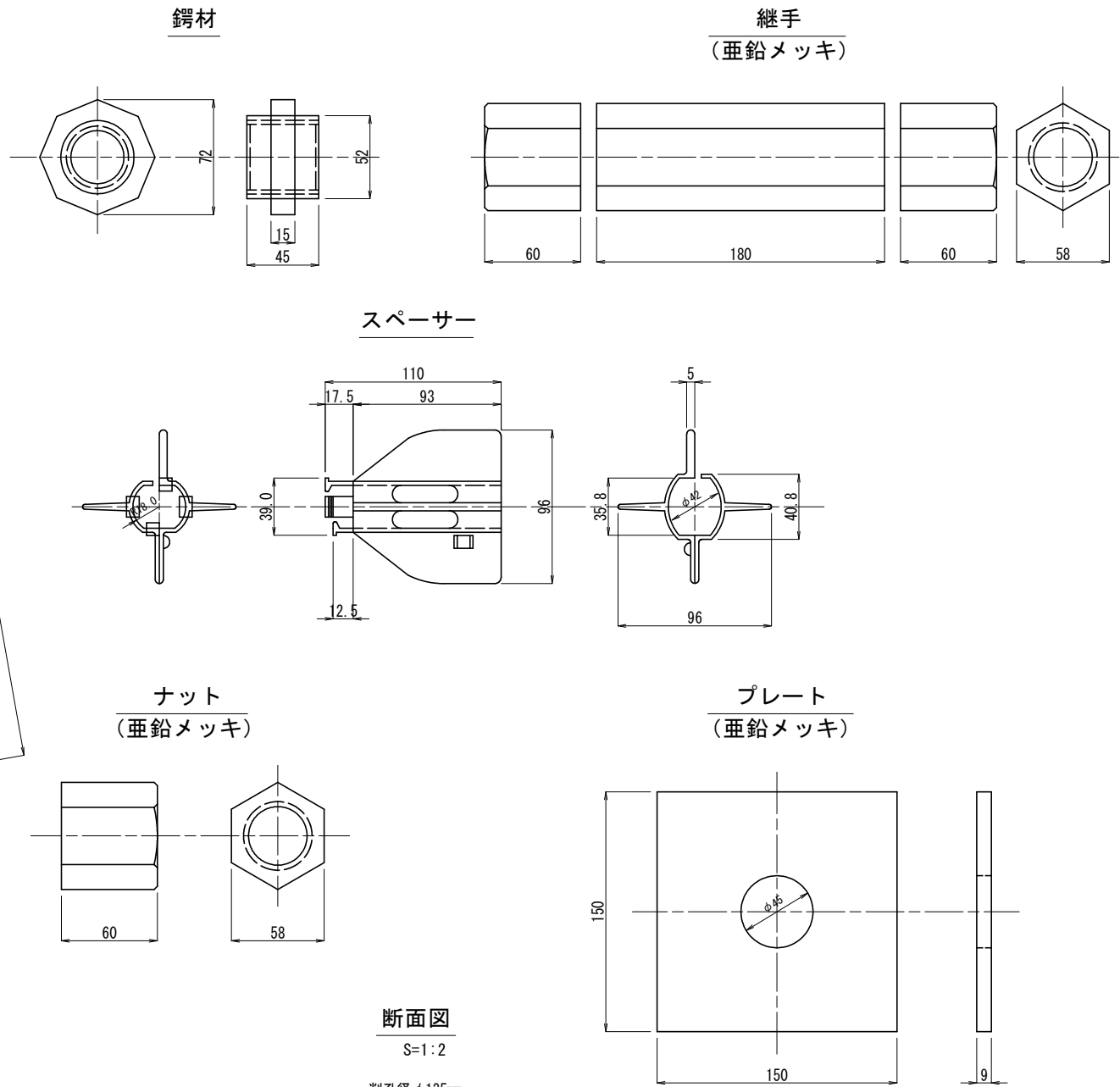
実施設計図面

工 事 名	R7三土 国道439号 三・東祖谷管生BP		
路線名等	道路改良工事 (2)		
工事箇所	三好市東祖谷管生BP (第2分割)		
図 面 名	R-11号逆T式擁壁配筋図 (3/3)		
縮 尺	1 : 50	図面番号	11 / 13
会 社 名			
事業者名	徳島県西部総合県民局県土整備部 (三好)		

地山補強土工詳細図、部品図



部品詳細図
(38用) S=1:2



ひび割れ防止筋加工表

形 式													
<div><div><p>①</p></div><div><p>②</p></div><div><p>③</p></div><div><p>④</p></div><div><div>参考添付</div><p>⑤</p></div></div>													
記 号	径	形 式	本 数	単位重量 (kg/m)	長 さ (mm)	L1 (mm)	L2 (mm)	L3 (mm)	a (mm)	b (mm)	1本当り重量 (Kg)	重 量 (Kg)	備 考
W1	D13	①	22	0.995	1000	1000					0.995	21.890	
W2	D13	①	8	0.995	2310	2310					2.298	18.384	
W5	D13	④	10	0.995	735	345	195	195			0.731	7.310	
		⑤											
計												47.584	

注) 1 鉄筋の曲げ加工寸法表記は、2009年改訂版「土木製図標準」に準拠する
注) 2 円弧部の曲げ半径は鉄筋の内半径を示し、円弧部以外は鉄筋の外形寸法を示す
注) 3 鉄筋長は鉄筋中心線寸法に基づいて算出

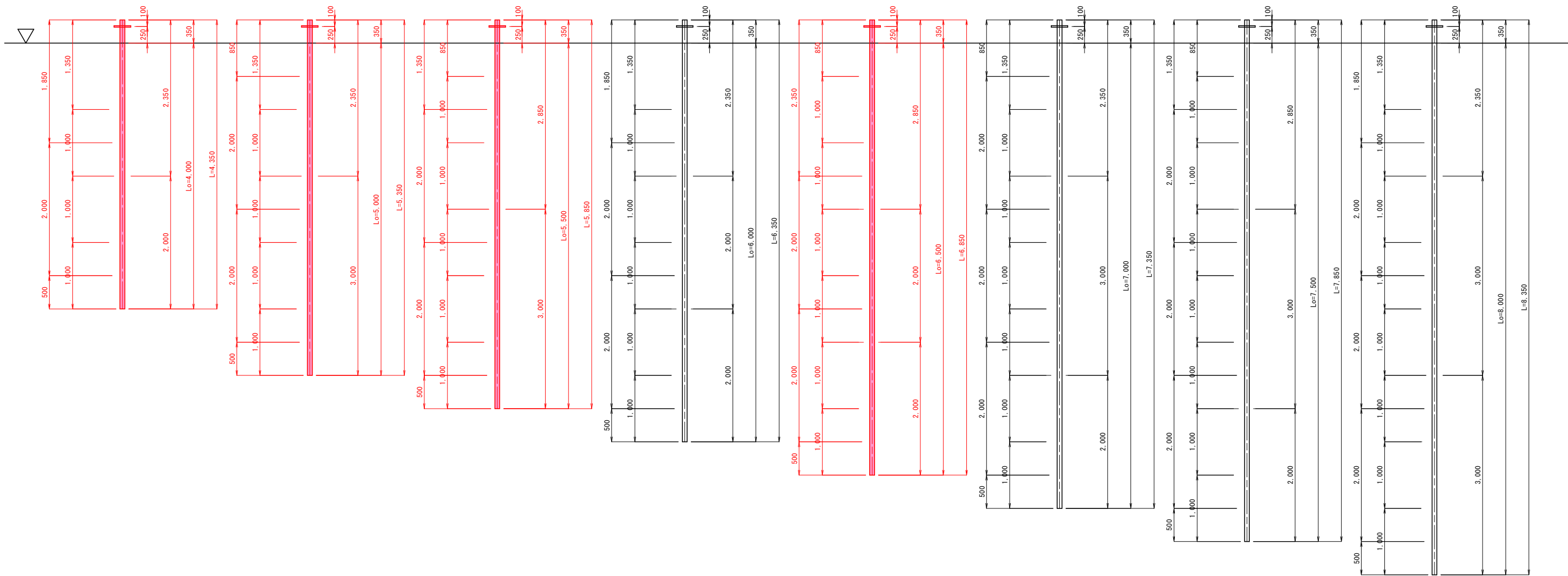
実施設計図面

工事名	R7三土 国道439号 三・東祖谷管生B P		
路線名等	道路改良工事(2)		
工事箇所	三好市東祖谷管生B P (第2分割)		
図面名	地山補強土工詳細図、部品図		
縮尺	図示	図面番号	12 / 13
会社名			
事業者名	徳島県西部総合県民局県土整備部 (三好)		


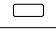



地山補強土工芯材組立図

芯材組立図

S=1:30



凡例

L	芯材長
Lo	削 孔 長
	プレート ナット
	継手
	スペーサー
	鍔材
	削 孔 面

実施設計図面

工 事 名	R7三土 国道439号 三・東祖谷管生BP		
路線名等	一般国道439号		
工事箇所	三好市東祖谷管生BP (第2分割)		
図 面 名	地山補強土工芯材組立図		
縮 尺	1 : 30	図面番号	13 / 13
会 社 名			
事業者名	徳島県西部総合県民局県土整備部 (三好)		